

Astudiaeth achos: Pwll Jiwbilî Penzance

10/03/2022



Enillodd Pwll Jiwbilî Penzance Wobr Prosiect Cynaliadwy'r Flwyddyn yng Ngwobrau Amgueddfeydd + Treftadaeth 2021

Y prosiect

Mae Pwll jiwbilî yn lido Art Deco 85 oed sydd wedi'i leoli ger harbwr Penzance yng Nghernyw. Ar ôl cael ei adnewyddu, agorodd yn 2020 gyda phwll gwres geothermol cyntaf y DU.

Mae'r system wresogi geothermol arloesol yn gweithio drwy echdynnu dŵr cynnes o ffynnon geothermol dwfn 410m – uchder un Tŵr Eiffel a hanner. Yna defnyddir y dŵr cynnes i gynhesu dŵr môr ffres y pwll, sydd wedi tynnu i mewn yn naturiol ar lanw uchel. Mae'r dull cynaliadwy hwn yn dileu'r angen am ynni tanwydd ffosil, gan leihau effaith amgylcheddol y pwll yn sylweddol.

Y sefydliad

Ers 2017, mae'r lido wedi cael ei redeg gan Jubilee Pool Penzance Limited – Cymdeithas Budd Cymunedol elusennol. Mae'r gymdeithas yn fenter gymdeithasol sy'n cael ei rhedeg gan y gymuned gyda mwy na 1400 o gyfranddalwyr. Mae'r holl elw'n mynd tuag at gynnal a chadw a rhedeg y pwll, yn ogystal â chadw'r adeilad art-deco rhestredig Gradd II, a adeiladwyd i ddathlu

Jiwbilî Arian y Brenin George V yn 1935.

Cyllid y prosiect

Mae Pwll y Jiwbilî yn lle mor eiconig ac mae'n golygu cymaint i bobl yr ardal yma.

Richard James, Rheolwr Busnes Pwll y Jiwbilî

Roedd pwll y Jiwbilî wedi dioddef difrod o stormydd a thywydd y môr dros y blynyddoedd, fel gyda llawer o lidos cyn y rhyfel. Roedd angen cyllid i ddod â bywyd yn ôl i'r pwll.

Hefyd, roedd pobl yn aml yn cael trafferth gyda thymheredd y dŵr oer. Er mwyn cefnogi twf economaidd hirdymor, bu'n rhaid i'r pwll fod ar agor fwy na phedwar mis y flwyddyn a pheidio â bod mor ddibynnol ar y tywydd.



Pwll jiwbilî yn cael ei adeiladu

Dywedodd Richard James, Rheolwr Busnes Pwll y Jiwbilî: "Mae Pwll y Jiwbilî yn lle mor eiconig ac mae'n golygu cymaint i bobl yr ardal yma. Roedd y prosiect yma'n ymwneud â dod â chynaliadwyedd amgylcheddol i'r pwll a hefyd sefydlogrwydd ariannol, gan sicrhau y bydd hyn yma ac yn cael ei fwynhau am genedlaethau i ddod."

Derbyniodd Pwll y Jiwbilî £1.8m o gyllid gan gynnig cyfranddaliadau cyhoeddus a chymysgedd o fenthyciadau a grantiau. Er nad oedd Cronfa Treftadaeth y Loteri Genedlaethol yn ariannu'r gwaith o ddatblygu'r pwll geothermal, rhoddwyd £49,000 gennym yn 2017 ar gyfer ei phrosiect [Straeon](#)

[Pwll Jiwbilî](#) a greodd archif o ddelweddau a ffeithiau artiffisial o bob rhan o hanes y lido.

Y canlyniadau

Enillodd Pwll y Jiwbilî wobr Prosiect Cynaliadwy'r Flwyddyn a noddir gan y Gronfa Treftadaeth yng Ngwobrau Blynyddol [Amgueddfeydd + Treftadaeth](#) ym mis Gorffennaf 2021. Mae'r gwobrau'n dathlu amgueddfeydd, treftadaeth a sefydliadau diwylliannol mwyaf arloesol ac ysbrydoledig y DU. Dangosodd ennill y wobr fod prosiect Pwll jiwbilî yn defnyddio rhai o'r arferion cynaliadwy mwyaf arloesol yn y sector.

Dywedodd Drew Bennellick, Pennaeth Polisi Tir a Natur y Gronfa Treftadaeth: "Drwy ddathlu sefydliadau ledled y DU sy'n rhoi cynaliadwyedd wrth wraidd yr hyn a wnânt, gallwn ysbrydoli eraill i gymryd camau i fynd i'r afael â'r argyfyngau hinsawdd a natur sy'n ein hwynebu."

Pam enillon nhw'r wobr

Mae Pwll y Jiwbilî yn defnyddio gwres geothermol arloesol i gynnal pwll gwresog ar gyfer y gaeaf. Maent hefyd yn cadw defnydd cemegol yn eu pyllau i'r lleiafswm drwy drefn lanhau gadarn, gan leihau'r defnydd o glorin oddeutu 75%. Mae hyn er mwyn osgoi draenio cemegau i'r môr ac effeithio ar fywyd gwylt. Mae'r arferion hyn wedi lleihau effaith amgylcheddol Pwll y Jiwbilî yn aruthrol, gan gyflawni ein canlyniad cynaliadwyedd yn llwyddiannus.

Mae'r lido bellach mewn cyflwr gwell, gan ei wneud yn lle gwell i ymweld ag ef. Mae hyn yn cyfrannu at wella llesiant cymunedol lleol gyda sesiynau nofio drwy gydol y flwyddyn.

Hefyd, mae prosiectau deillio fel Straeon Pwll Jiwbilî yn darparu ffyrdd newydd a gwell o helpu pobl i wneud synnwyr o dreftadaeth ddiddorol y lido.

Y dyfodol

Mae Pwll y Jiwbilî wedi dangos ei gadernid ac wedi rhoi dyfodol diogel i'w hun. Mae'r prosiect buddsoddi wedi trawsnewid y lido a bydd yn galluogi agor drwy gydol y flwyddyn ar gyfer y dyfodol. Bydd mwy o ymwelwyr yn cael eu denu i mewn ar ôl adeiladu:

- rhan geothermol newydd y pwll
- cyfleusterau newid a chawodydd wedi'u huwchraddio
- caffî newydd gyda dyblu'r capasiti eistedd
- gofod cymunedol amlbwrpas newydd

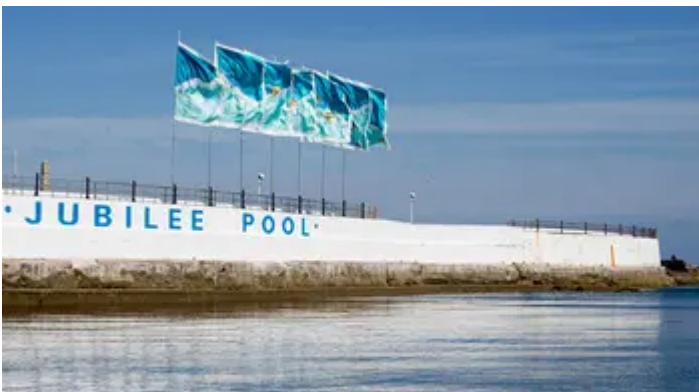
Erbyn hyn, mae gan Pwll y Jiwbilî gapasiti o hyd at 600 o nofwyr, yn dibynnu ar lefelau achubwyr bywyd, gyda'r pwll geothermol yn lletya hyd at 50 o bobl y sesiwn.



Awgrymiadau da

Rhannodd Pwll y Jiwbilfi eu cynghorion gorau gyda ni ar sut i gyflawni prosiect llwyddiannus:

- cael gweledigaeth glir o'r hyn yr ydych am ei gyflawni o'r cychwyn cyntaf a gweithio'n drefnus tuag ato
- cyfathrebu â rhanddeiliaid yn rheolaidd gyda diweddariadau ar y prosiect, er mwyn meithrin ymgysylltiad a dealltwriaeth
- ffurfio perthynas waith dda gyda chontractwyr, bydd hyn yn helpu yn y cyfnod adeiladu pan fydd materion yn codi
- pan mai un o nodau allweddol y prosiect yw cynaliadwyedd, gwnewch yn si?r bod hyn yn cael ei adlewyrchu ym mhob practis ar draws y busnes ac nad yw'r uchelgais hwn yn dod i ben gyda chwblhau'r prosiect 'mawr'



ddordeb hefyd mewn ...

Pwll Penzance yn ennill Prosiect Cynaliadwy'r Flwyddyn yng Ngwobrau



History of LGBTIQ+ spaces in Oxford



Arddangosfa World of Good

Pedwar prosiect ar y rhestr fer am ragoriaeth mewn cynaliadwyedd amgylcheddol